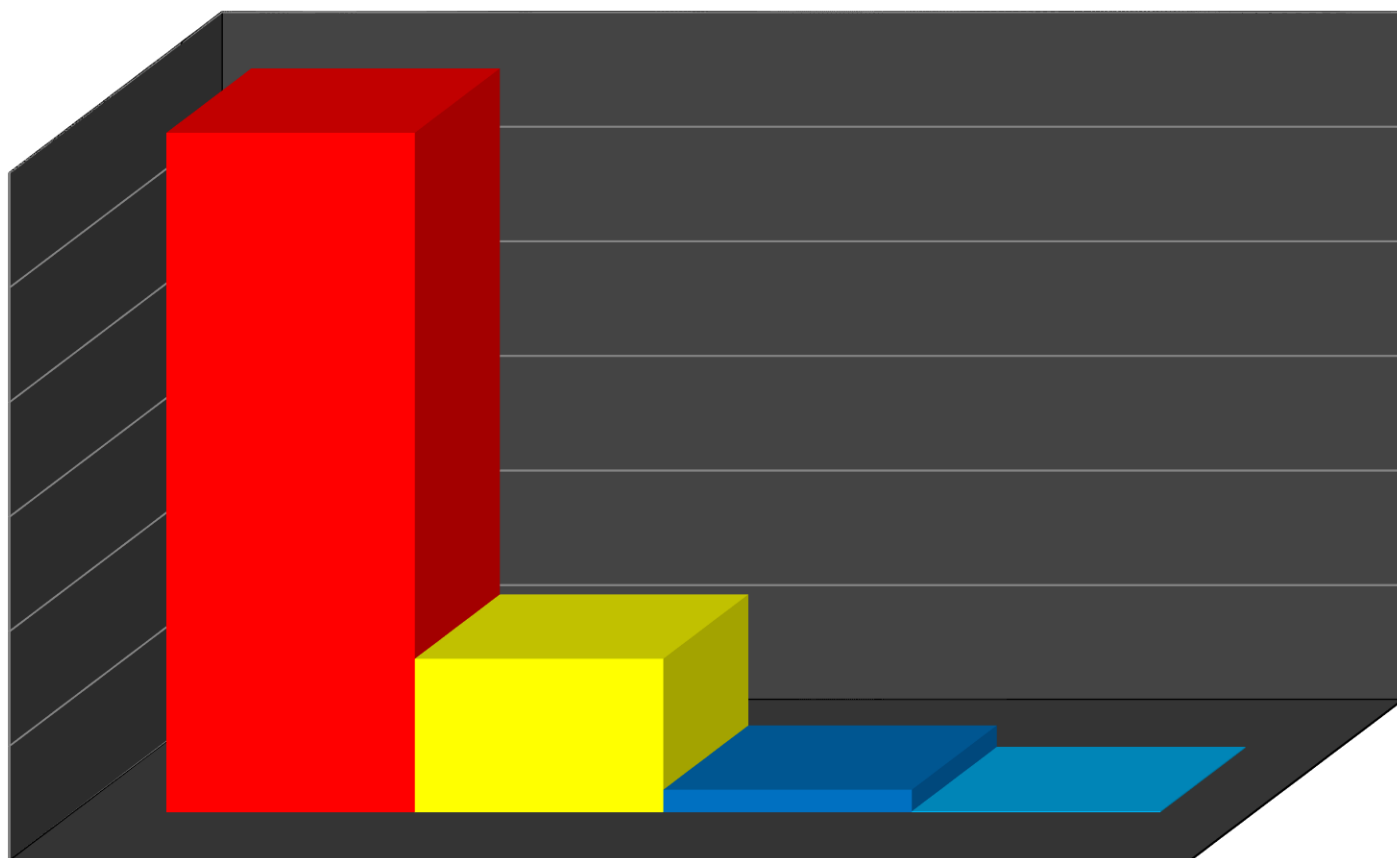


ANNO 2014 CONSUMI E PRODUZIONI DI ENERGIA IN ITALIA



■ Consumi finali lordi ■ Consumi finali energia elettrica ■ Produzione da fonte idraulica ■ Centraline (potenza <1MW)

Consumi finali lordi	118,60 Mtep
Consumi finali energia elettrica	26,80 Mtep
Produzione da fonte idraulica (normalizzata)	3,94 Mtep
Energia prodotta da 2034 impianti idroelettrici di potenza <1 MW (centraline)	0,19 Mtep

Dati ricavati da:

-Le fonti rinnovabili e i meccanismi incentivanti per il settore: prospettive e obiettivi

Documento n. 227- 6 aprile 2016 **Camera dei deputati**

-Rapporto statistico energia da fonti rinnovabili in Italia anno 2014 **GSE**

-L'energia verde che fa male ai fiumi **CIRF 2014**